A photograph of a forest fire. Bright orange and yellow flames are visible on the ground, rising from a path or clearing. The background shows a dense forest of trees, some of which are partially obscured by a thick layer of white smoke or mist. The overall atmosphere is one of a controlled or natural fire in a wooded area.

„Świadomi zagrożenia - ogień
w lesie a przyroda”
Co możemy zrobić?

Przygotowanie i przeprowadzenie ankiety wśród gimnazjalistów

„ŚWIADOMI ZAGROŻENIA – OGIEŃ W LESIE – CO MOŻEMY ZROBIĆ”

Szanowne koleżanki i koledzy,

Chciałybyśmy poznać Wasze opinie na temat zanieczyszczeń i zagrożeń lasów pożarami. Prosimy zaznaczyć „X” przy prawidłowej odpowiedzi.

•Czy zdarzyło ci się znaleźć w lesie butelkę po napojach?

tak

nie

•Jak często spacerujesz w lesie?

raz w m-cu

raz na kilka m-cy

raz w roku

•Czy zdajesz sobie sprawę z niebezpieczeństwa wynikającego z pozostawionej butelki w lesie?

tak

nie

•Czy wiesz, że pozostawione śmieci mogą wzniecić ogień?

tak

nie

•Czy zdarzyło Ci się wyrzucić papierek z powodu braku kosza na śmieci?

tak

nie

•Czy zdarzyło Ci się zaobserwować, że ktoś wyrzuca śmieci do lasu? Jeśli tak to jak zareagowałeś? jeżeli nie, to co byś zrobił?

.....
.....
.....
.....

Płeć: kobieta

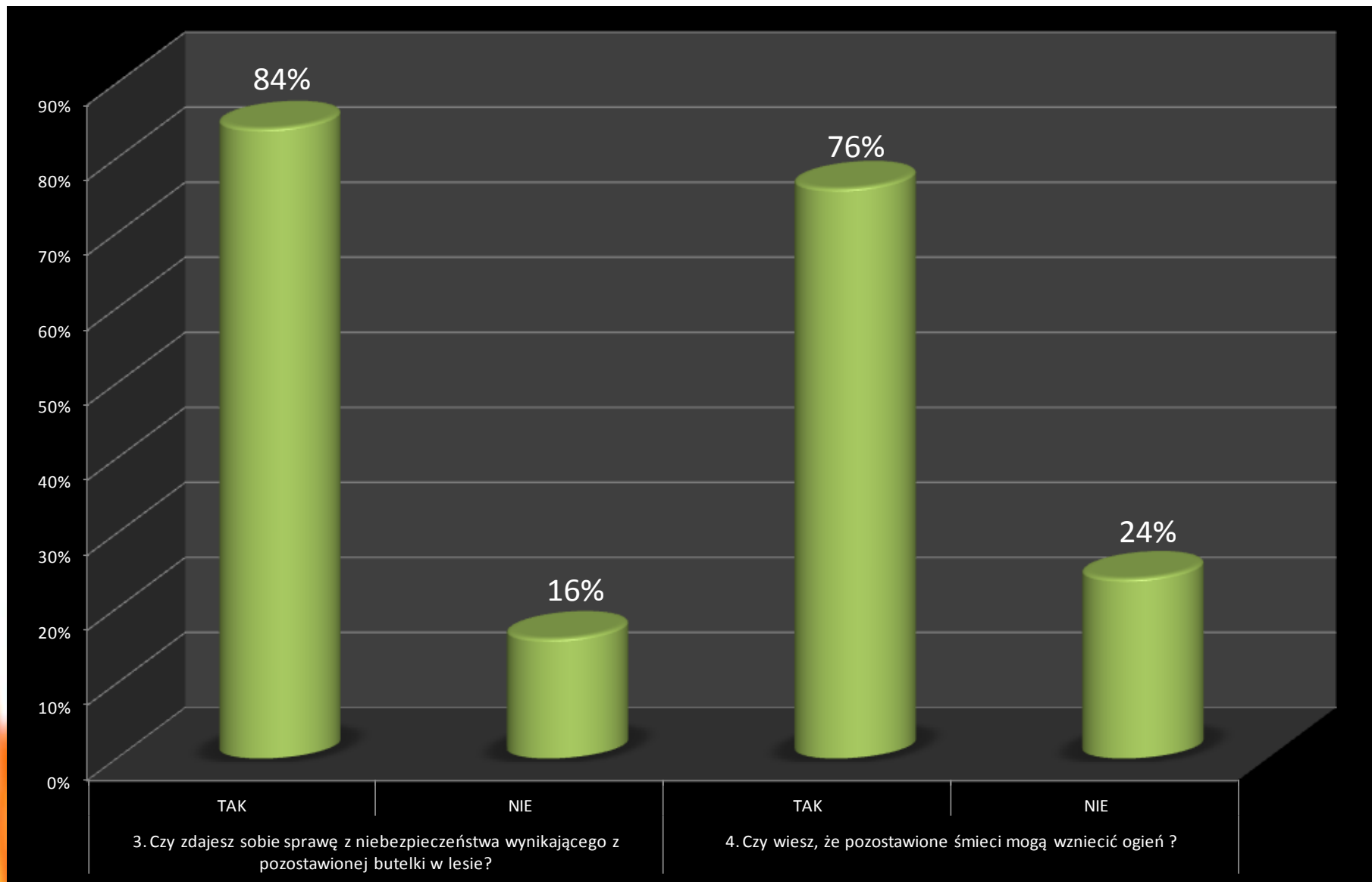
mężczyzna

Wiek:

Miejsce zamieszkania: miasto

wieś

Analiza wyników ankiety



Analiza wyników ankiety c.d.

Z badań wynika, że 84% ankietowanych jest świadoma zagrożeń wynikających z pozostawiania śmieci, a przede wszystkim szkła na terenie leśnym. Niezadawalający jest natomiast fakt, iż tylko 59% młodych ludzi potrafiłoby zareagować na fakt zanieczyszczania i wywożenia śmieci do lasu.

Na podstawie przeprowadzonej ankiety stwierdzamy, że już od najmłodszych lat warto przeprowadzać edukację dzieci i młodzieży w zakresie bezpieczeństwa pożarowego w lasach.

Opracowanie artykułu do Gazety Olsztyńskiej: „Łatwo zapalić, trudno zgasić” na temat zagrożeń w lasach z uwzględnieniem wyników ankiety

Wiele ludzi jest nieświadomych zagrożeń w lesie, często spowodowane one są ich bezmyślnością. Dużo organizacji działa w tym kierunku, jednak to wciąż za mało. Nasz artykuł ma na celu uświadomienie innym, jak należy postępować, aby nie doszło do pożaru.

Bardzo łatwo jest wzniecić ogień, gdy w lesie jest sucho. O wiele trudniej go ugasić, a kiedy pożar lasu wymyka się spod kontroli, staje się kataklizmem.

W okresie największego zagrożenia pożarowego, czyli od 1 kwietnia do 31 października, często wystarczy iskra, aby spłonęło kilka, kilkanaście czy kilkadziesiąt hektarów lasu.

Lasy w Polsce charakteryzują się wysokim zagrożeniem pożarowym. Średnio w roku powstaje około 3,5 tysiąca pożarów na powierzchni ponad 5 tysięcy hektarów. Ludzie odpowiadają za ponad 90% pożarów lasu. Umyślne podpalenia, wczesnowiosenne wypalanie roślinności, nieostrożność z ogniem to tylko niektóre przyczyny powstawania pożarów lasu.

Nasz zespół projektowy przeprowadził ankietę wśród młodzieży gimnazjalnej, która dotyczyła zagrożeń lasów pożarami. Z badań wynika, że 84% ankieterów jest świadoma zagrożeń wynikających z pozostawiania śmieci, a przede wszystkim szkła na terenie leśnym. Niezadawalający jest natomiast fakt, iż tylko 59% młodych ludzi potrafiłoby zareagować na fakt zanieczyszczenia i wywożenia śmieci do lasu. Na podstawie przeprowadzonej ankiety stwierdzamy, że już od najmłodszych lat warto przeprowadzać edukację dzieci i młodzieży w zakresie bezpieczeństwa pożarowego w lasach.

A oto kilka podstawowych zasad bezpiecznego zachowania się w lesie: W lasach oraz na terenach śródleśnych, jak również w odległości do 100 m od granicy lasu zabrania się działań i czynności mogących wywołać niebezpieczeństwo pożaru, a w szczególności:

- a) rozniecania ognia poza miejscami wyznaczonymi do tego celu. Pamiętaj jednak, że
- b) przy III stopniu zagrożenia pożarowego palenie ognisk jest zabronione,
- c) korzystania z otwartego płomienia,
- d) wypalania wierzchniej warstwy gleby i pozostałości roślinnych,
- e) palenia tytoniu, z wyjątkiem dróg utwardzonych i miejsc wyznaczonych do pobytu ludzi.

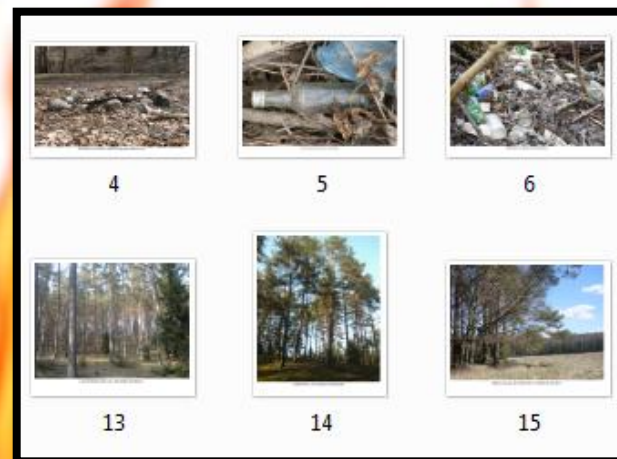
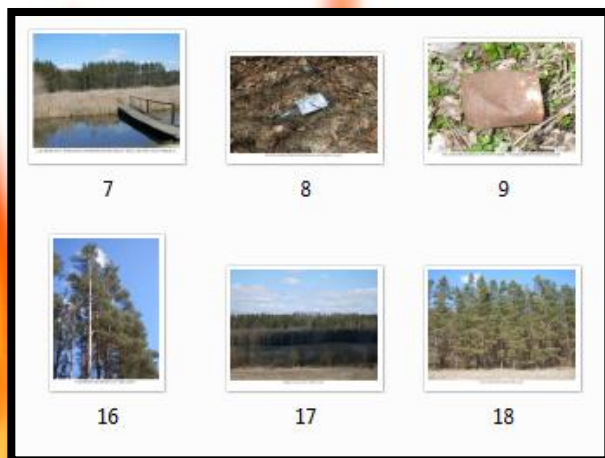
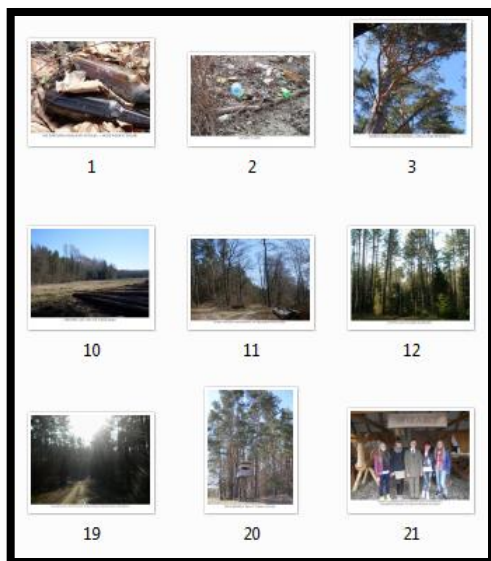
**Pamiętaj! W płomieniach giną zwierzęta i ludzie!
Tylko Ty możesz temu zapobiec!**

Link do artykułu w Gazecie Olsztyńskiej



http://ketrzyn.wm.pl/99556_Latwo-zapalic-trudno-zgasic.html

Badania w terenie: „W jakim stopniu las jest zanieczyszczony?” Wycieczka do lasu w Kętrzynie – wykonanie foto albumu. Film z pobytu.



Spotkanie z przedstawicielem Nadleśnictwa w Srokowie

p. Ireną Dziadoń na temat pożarów w lasach

Film

**Stworzenie krótkiego spotu reklamowego na
temat zagrożeń pożarami
i opublikowanie w serwisie YouTube**

<http://www.youtube.com/watch?v=BSP7lwxPFXY>



Opublikowanie na stronie internetowej gimnazjum wszystkich działań związanych z realizacją projektu

<http://www.gimnazjumnr2.webity.pl/post/C59Bwiadomi-zagrozenia-ogien-w-lesie-co-mozemy-zrobic-446/>



Zagrożenie pożarowe lasów

Pod pojęciem zagrożenie pożarowe lasu rozumiemy istnienie takich warunków które określają możliwość powstania niekontrolowanego procesu spalania, wymagającego zorganizowanej akcji ratowniczej.

Stopień zagrożenia pożarowego lasów jest to poziom prawdopodobieństwa zaistnienia pożaru w danym dniu, w zależności od dynamicznych zmian pogodowych i wilgotności ściółki.

Ustala się następujące stopnie zagrożenia pożarowego lasów:

0. stopień zagrożenia pożarowego - brak zagrożenia;
1. stopień zagrożenia pożarowego - małe zagrożenie;
2. stopień zagrożenia pożarowego - średnie zagrożenie;
3. stopień zagrożenia pożarowego - duże zagrożenie.

Czynniki kształtujące zagrożenie pożarowe lasu

Najistotniejszymi czynnikami wpływającymi na stan zagrożenia pożarowego lasu są:

- warunki meteorologiczne, w tym przede wszystkim: temperatura powietrza, wilgotność względna powietrza, opad atmosferyczny, zachmurzenie, promieniowanie słoneczne;
- wilgotność pokrywy gleby, szczególnie jej martwych składników, na którą wpływ mają warunki meteorologiczne;
- możliwość pojawienia się bodźców energetycznych zdolnych do inicjacji pożaru (np. ognisko, niedopałek papierosa, nieugaszona zapałka);
- rodzaj leśnych materiałów palnych: skład gatunkowy i wiek drzewostanu, obciążenie ogniowe (ilość biomasy przeliczona na jednostkę powierzchni, wyrażona w kg/m^2 lub t/ha), ich struktura, skład chemiczny i właściwości fizyczne (zdolność pochłaniania wody – nasiąkania i przesychnania).

Jak zareagować na widok pożaru

1. Zadzwoń po odpowiednie służby ratownicze

tel. **998** lub **112**

2. Oddal się w bezpieczne miejsce i czekaj na telefon od danej służby.
3. W miarę możliwości udaj się w miejsce dojazdu pożarowego i postaraj się wskazać rozprzestrzeniający się ogień.

Uzasadnienie wyboru zagadnień

Nasz udział w projekcie ma na celu uświadomienie innym, jakie zagrożenia niesie ze sobą złe postępowanie wobec natury. Chcemy zapoznać ich z konsekwencjami jakie może spowodować złe zachowanie w lesie. Mamy nadzieję, że uda nam się przez to zmniejszyć ilość powstawania pożarów. Uważamy, że wspólnie możemy wiele zdziałać w tym kierunku, jeśli będziemy nagłaśniać o tym problemie w szerszym gronie odbiorców.

**My jesteśmy świadomi zagrożeń w lesie,
czas na Ciebie!**

Opracował:



Zespół projektowy z kl. IIc
Magdalena Borkowska
Katarzyna Kopryk
Agnieszka Kosiorek
Anna Polito
Anna Świdwa